

Noticias Linux

■ Scribus

El programa de autoedición favorito de la redacción de Linux Magazine acaba de llegar a versión 1.2.1. Junto con importantes mejoras en la estabilidad y múltiples correcciones de bugs, la versión 1.2.1 de Scribus incluye dos importantes novedades.



Una es técnica - ahora Scribus importa las características de textos (y otros documentos) de OpenOffice. Es decir, si un documento escrito en OpenOffice se guarda en formato sxw, la negrita, cursiva, subrayado, fuentes, colores y otras cualidades de las fuentes se importarán de manera transparente a Scribus. No sólo eso, sino que Scribus puede importar directamente imágenes creadas con la utilidad de dibujo de

Openoffice y, desde dentro de Scribus, se pueden editar cuadros, formas y textos sin ningún tipo de complicación.

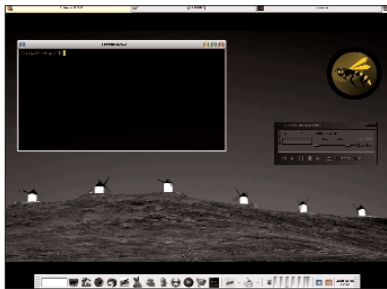
La segunda mejora es comercial: A partir de esta versión, Scribus ofrece soporte comercial para "editoriales, imprentas y otras instituciones interesadas con la implementación y el continuo soporte a sus necesidades", según el sitio web de Scribus. Lo que significa que cualquier empresa que haya sido reticente a la adopción de Scribus por aquello de que ha sido creado por un grupo de jipis melenudos que no sabrían lo que significa soporte aunque les mordiese en el trasero, ya se lo pueden pensar de nuevo.

Scribus ofrece su soporte a empresas para Norte América y Europa a través de Atlantic Tech Solutions y Bit Consulting, así como a través de su propio equipo de desarrollo.

<http://www.scribus.org.uk/index.php>

■ LinEspa 0.30

Se acaba de liberar la versión de LinEspa 0.30. LinEspa es una distribución de pequeño tamaño orientado al escritorio que viene en formato live CD, también instalable en el disco duro a partir de una opción del menú de configuración.



Julián Coccia, uno de los líderes del proyecto, nos cuenta que los principales objetivos de LinEspa es la facilidad de uso, la ligereza de recursos y la precisión y cuidado en las traducciones al castellano. Para lo primero, LinEspa cuenta con un sencillo instalador de cuatro sencillos pasos y obvia todo lo

que no es estrictamente imprescindible para un uso de escritorio. Para lo segundo, LinEspa no habilita servicios innecesarios y utiliza como escritorio por defecto Xfce, un gestor de ventanas muy ligero y rápido, con el cual es posible conseguir un entorno de trabajo muy vistoso sin consumir muchos recursos, lo cual hace que esta distro sea perfecta para ser ejecutada en máquinas antiguas.

LinEspa 0.30 cuenta con un kernel 2.6.8, Firefox como navegador por defecto y Thunderbird como cliente de correo. A pesar de la elección por defecto de Xfce, se pueden instalar las últimas versiones de KDE y Gnome utilizando apt, o el "front-end" gráfico, synaptic.

A pesar de estar en una fase temprana de desarrollo, LinEspa es un esfuerzo con mérito, y sus desarrolladores se han fijado unos objetivos definidos y realistas que hacen de la distribución una alternativa atractiva para los recién llegados a Linux.

<http://www.linespa.org>

■ LMI y LPI

Linux Magazine International, la revista hermana en inglés de *Linux Magazine - Edición en Castellano* acaba de ser nombrada Patrocinador de Platino del *Linux Professional Institute*, el principal programa de certificaciones para la comunidad Linux a nivel mundial.

En una nota de prensa hecha pública el 25 de enero, Evan Leibovitch, presidente del Linux Professional Institute, declaró: "Este incremento en las responsabilidades de patrocinio de Linux Magazine aumenta el reconocimiento de



la posición de LPI dentro de la comunidad Linux y del código abierto.

Demuestra el valor de la asociación y el importante rol que todos tenemos

que asumir para promocionar los estándares para avanzar en la causa del código abierto. Damos la bienvenida al paso tomado por Linux Magazine de patrocinio de oro a patrocinio de platino".

"Un incremento en el patrocinio de LPI era una evolución natural" declara Brian Osborn, director corporativo de ventas y marketing de Linux New Media. "Hemos apoyado a la dirección y dedicación de LPI hacia un certificación neutral de marcas para los profesionales de Linux y su persistente dedicación a la promoción de Linux y la comunidad del código abierto". El señor Osborn también es miembro del consejo de LPI.

El programa de certificaciones de LPI se concede a nivel mundial en siete idiomas y se han celebrado más de 70.000 exámenes para las certificaciones del Nivel Uno y Dos globalmente desde la creación del programa en 1999.

<http://www.lpi.org/>

<http://www.linux-magazine.com/>