

El Visor de Documentos Evince

VISOR VERSÁTIL



Evince se está convirtiendo en el visor estándar de GNOME para PDFs y otros formatos de documentos.

POR MATTHIAS WARKUS

De todas las visiones de futuro, la de una oficina en la que cada vez haya menos papeles es la que más está tardando en llegar. Los montones de papeles sobre los escritorios de los despachos no parece que vayan a disminuir. Sin embargo, queda aún alguna esperanza: determinados libros, especialmente documentación técnica, se encuentran actualmente disponibles en formato electrónico, alternativamente o exclusivamente, según sea el caso. Documentos en Portable Document Format (PDF)[2], un formato desarrollado por Adobe [1], tienen el mismo aspecto, sin importar el sistema operativo que se use, y esto implica una verdadera compatibilidad de diseño de

documentos entre diversas plataformas.

En el mundo de Linux y Unix, otros formatos tales como PostScript y DVI juegan papeles importantes. Existen un determinado número de visores de documentos basados en Linux. Gnome incluye actualmente como visor estándar para esos ficheros Evince (Figura 1) [3], una completa utilidad. También puede manejar formatos gráficos tales como TIFF y DjVu, los cuales típicamente son el resultado de documentos de texto escaneados.

El Programa

Si se usa Evince como visor, lo más común es arrancar el programa en el contexto de un fichero que se necesita visionar. Lo habitual es arrancar Evince mediante clicks en un administrador de ficheros, antes que introduciendo *evince*, seguido por el nombre del fichero, desde la línea de comando.

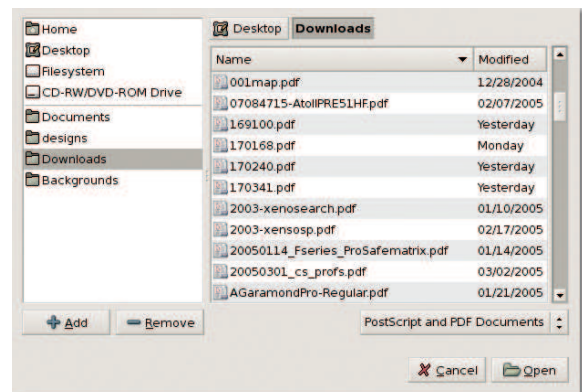


Figura 1: El GUI de Evince presenta las necesidades más básicas.

Evince implementa características de usabilidad realizando sus tareas de manera conveniente y eficiente, en vez de confundir al usuario con una sobredosis de opciones. En la ventana del programa hay una caja de herramientas junto al menú con botones, permitiendo al usuario desplazarse a través del fichero o aumentar la presentación. El documento ocupa la mayor parte de la ventana del programa. Una columna en el margen izquierdo de la pantalla ofrece una perspectiva basada en miniaturas de las páginas en el documento (Figura 2).

EL AUTOR

Después de trabajar como traductor en varios proyectos, Matthias Markus encontró su lugar como relaciones públicas en Gnome. También escribió el manual de desarrollo de Gnome 2. Durante los dos últimos años ha estado explorando los efectos del cambio de personalidad que se producen al estudiar filosofía.

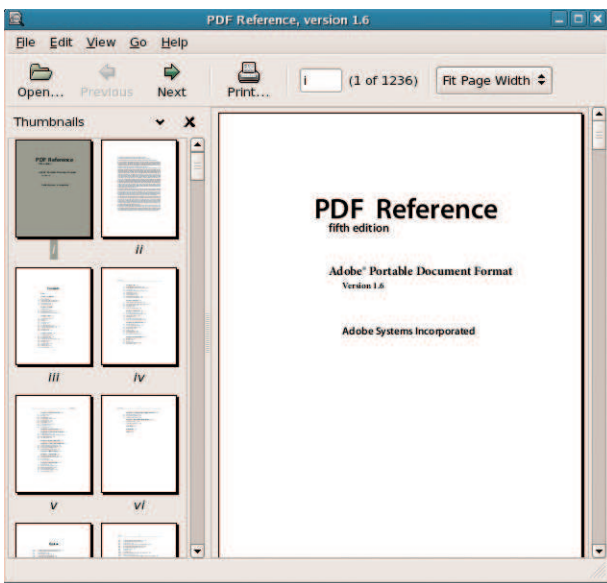


Figura 2: Evince presenta miniaturas para las páginas del documento.

Si es necesario, la barra de tareas puede presentar la estructura del documento como un árbol expandible. Ambas opciones suponen que el documento contiene de hecho esta información.

Puede deshabilitarse la vista para tener más espacio para la ventana principal. Esto es especialmente útil si se está presentando una página doble. Adicionalmente, el modo de pantalla completa ofrece un juego completo de controles, a excepción de los cuadros de desplazamiento. Las ayudas a la navegación se encuentran ocultas completamente en el modo presentación, donde las páginas aparecen sobre un fondo negro y solamente permanecen los controles de teclado.

Evince ha introducido recientemente la posibilidad de representar presentaciones simples en el formato Power Point.

No importa el modo en el que se esté trabajando, ya que Evince permite desplazar y aumentar incluso documentos

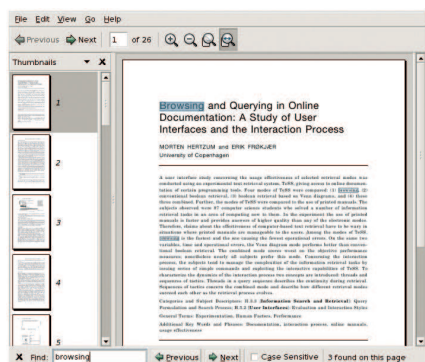


Figura 3: Al igual que Firefox, Evince tiene un cuadro de búsqueda integrado en la parte inferior de la pantalla.

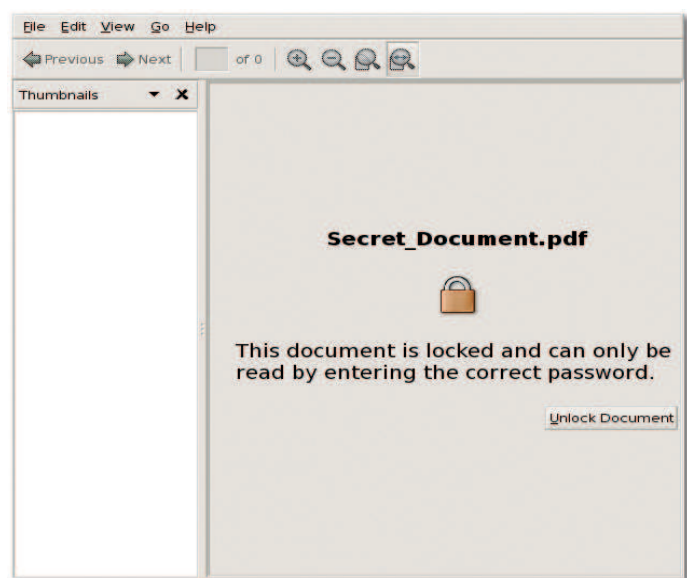


Figura 4: Evince soporta características PDF tales como protección con contraseña.

orientados gráficamente de muy rápidamente. La calidad de la presentación es comparable a la herramienta propietaria de Adobe, el Adobe Reader. Evince usa el interfaz de impresión Gnome estándar para copias impresas, lo cual significa que pueden usarse las configuraciones y funciones de impresión (tales como el modo dúplex) sin ningún problema. Sin embargo, no ofrece una visión previa de la impresión que muestre tal y como debería ser exactamente la salida por impresora.

Herramientas

Aunque la mayoría de los ficheros PDF están orientados a texto, la presentación basada en pixel complica la búsqueda para palabras y cadenas. En vez de esto, Evince tiene una función de búsqueda comparable a la función que posee Adobe Reader. El diálogo "Search" no presenta una ventana, sino un cuadro en la parte inferior de la pantalla, de un modo similar a como ocurre en Firefox Browser (Figura 3). Esta variante está en la línea de las directivas de usabilidad de Gnome, a las cuales se espera se adhieran todas las aplicaciones Gnome en un futuro próximo.

La caja de herramientas es otro buen ejemplo de amigabilidad para el usuario. El editor presenta todos los iconos que pueden añadirse a la caja de herramientas usando arrastrar y soltar. Para deshacerse de un botón, se arrastra fuera de la caja de herramientas con el ratón. De nuevo, la manipulación directa, así como el tipo de característica a la que se refiere, es parte integrante de las directivas de Gnome.

Conclusiones

Con Evince, Gnome dispone de un visor de documentos útil integrado totalmente con el escritorio. Evince es el sucesor designado para Ggv (Gnome Ghostview) para PostScript, Gpdf para ficheros con formato PDF y Eog (Eye of Gnome) para imágenes.

Posee un buen número de ventajas en comparación con Adobe Reader: arranca más rápidamente y es más intuitivo. Al mismo tiempo, necesita 5 Mbytes de memoria (compárese con la masiva cantidad de 100 MBytes que precisa Adobe Reader). Los programas están a la par cuando tienen que presentar documentos, sin embargo, si se necesitan especialmente funciones PDF, tales como anotaciones editables, no hay más alternativa que optar por el complicado Adobe Reader.

Se ha creado algún debate sobre el papel que Evince jugará en el futuro. Algunos desarrolladores desearían verlo presentando ficheros MS Word y OpenOffice Writer, eliminando así la necesidad que tiene el usuario de arrancar una gran suite de oficina para poder ver un simple documento. ■

RECURSOS

- [1] Adobe: <http://www.adobe.com>
- [2] PDF: <http://en.wikipedia.org/wiki/PDF>
- [3] Evince: <http://www.gnome.org/projects/evince/>