

... Y en el DVD de Linux Magazine

# FEDORA 10 : 32 Y 64 BITS

**F**edora, heredera de la versión gratuita de Red Hat Linux, se ha convertido a lo largo de los años en una de las más sólidas y recomendables distribuciones de entre las mayoritarias. En este número de Linux Magazine traemos lo último de la comunidad Fedora: Fedora 10 Cambridge.

## Novedades

El proceso de instalación es completamente gráfica, pudiéndose escoger los valores predeterminados que sugiere Fedora en el caso de una instalación sobre un equipo virgen. Durante el proceso existe la opción de añadir repositorios a los que vienen por defecto, por lo que inmediatamente podemos aprovecharnos del gran número de paquetes disponibles en Internet, aparte de los incluidos en el DVD. Ver el cuadro *Más Cosas para tu Fedora* para más información.

Fedora viene con Plymouth, un nuevo sistema de arranque gráfico. Es más atractivo y esconde los mensajes del arranque (en caso de ser necesario, podemos seguir

## Más Cosas para tu Fedora

Tal y como se menciona en el cuerpo del artículo, por razones legales, muchas distros no pueden incluir software con licencias restrictivas o que infrinja patentes y, en este sentido, Fedora no es una excepción.

El tipo de software que se excluye suele ser codecs de vídeo y audio (necesarios para reproducir películas o música en formatos propietarios, como .avi o .mp3), librerías de descifrado de DVD (necesario para ver cualquier DVD comercial moderno) y plugins propietarios (como el Flash).

Afortunadamente, la comunidad que surge alrededor de cada distro, de manera altruista y sin ánimo de lucro, suele compensar estas carencias montando sus propios repositorios, en sus propios servidores y poniendo a disposición de los demás el software faltante.

En el caso de Fedora, el repositorio independiente más completo es Livna, y podemos incluirlo directamente durante el proceso de instalación (también recomendamos marcar los repositorios *Fedora 10* y *Fedora 10 updates* para poder disponer de todo el software oficial de esta distro).

En la pantalla de Agregación de Repositorios, pulsamos en "Agregar repositorios de software adicional". En el diálogo introducimos, en el cuadro de texto *Nombre*, "Livna", y en *URL del Repositorio*, <http://livna-dl.reloumirrors.net/fedora/10/i386/> si nuestro sistema es de 32 bits, o [http://livna-dl.reloumirrors.net/fedora/10/x86\\_64/](http://livna-dl.reloumirrors.net/fedora/10/x86_64/), si es de 64 bits.

También podemos incluir estos repositorios utilizando los rpms que proporciona Livna y que automatizan completamente el proceso. Nos bajamos los ficheros rpm de [2] y, como root, hacemos:

```
# rpm -i livna-release-10.rpm
```

(Puede que el nombre del fichero rpm cambie según el sistema que se esté ejecutando). Inmediatamente dispondremos del repositorio configurado en nuestro sistema.



Figura 1: Pantalla de inicio de la instalación. Para más opciones se pulsa F1, F2 ó F3.

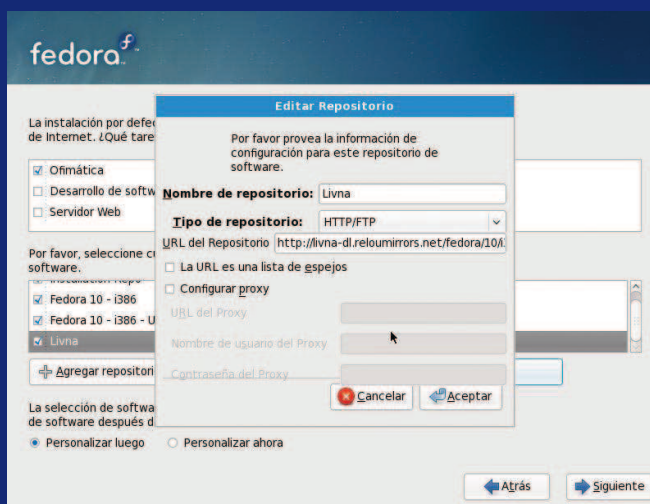


Figura 2: Durante la instalación podremos añadir nuevos repositorios a los existentes.



el proceso a través de los mensajes si pulsamos *Esc*), que también es ahora más rápido gracias a la tecnología *Readahead*: con *Readahead* se leen todos los búfers de disco de antemano, lo que acorta de manera sustancial el tiempo de arranque.

El escritorio predeterminado es Gnome 2.24, pero si deseamos podemos escoger KDE 4.1.2, escritorio éste que trae la nueva versión de Plasma que incluye mejoras de estabilidad y más funcionalidades.

En el apartado de software para productividad tenemos disponible el nuevo GIMP, versión 2.6, con sus cambios en interfaz y soporte de espacios de color. OpenOffice

3.0 y Firefox 3 se instalan de manera predeterminada. El sistema de mensajería instantánea de serie es ahora *Empathy*, aunque se sigue incluyendo *Pidgin* para garantizar la compatibilidad hacia atrás.

El sistema ofrece un mejor soporte para Webcams, habiéndose mejorado el driver UVC, introducido por primera vez en Fedora 9. Con ello se consigue que se reconozca sin problemas un mayor número de cámaras, entre ellas todas las que lleven el logotipo de compatibilidad con Windows Vista.

El sistema de seguridad de Fedora es SELinux, que presenta numerosas mejo-

ras, permitiendo una configuración de los permisos más granular.

## Multimedia

Entre los reproductores de medios encontramos los sospechosos habituales: Totem, RhythmBox, K3B, etc. en sus últimas versiones. Hay que notar que no se incluyen de manera predeterminada ni codecs ni plugins sujetos a licencias restrictivas o que puedan violar patentes de terceros. Sin embargo, Fedora 10 incluye *PackageKit*, que se activa cuando un usuario intenta reproducir un medio que requiera software no soportado inicialmente. Con un par de clics, el usuario puede instalar los ficheros necesarios y disfrutar inmediatamente de sus películas y música. Ver cuadro *Más Cosas para tu Fedora* para aprender cómo añadir los repositorios requeridos.

Con todo, Fedora es una distro profesional, completa y muy agradable de utilizar, tanto en el entorno profesional como en el doméstico. Su hincapié en la seguridad y estabilidad lo hacen especialmente indicado para entornos corporativos.

¡Pruébala!

## RECURSOS

- [1] Página principal del proyecto Fedora: <http://fedoraproject.org/>
- [2] Página de inicio del proyecto de repositorios Livna: <http://rpm.livna.org/rlowiki/>

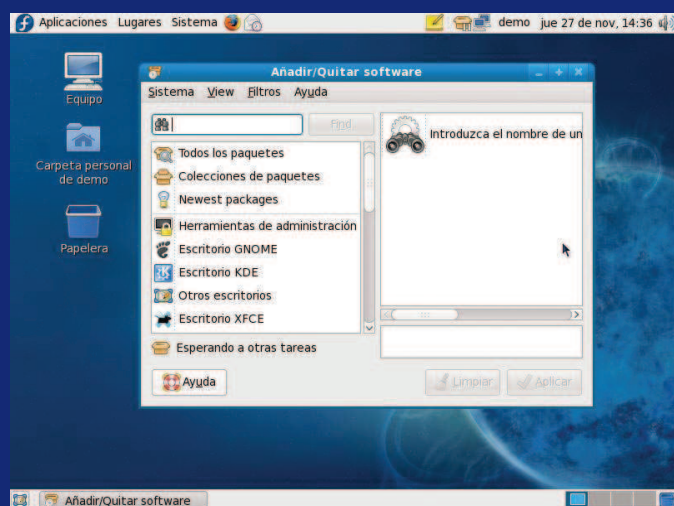


Figura 3: El escritorio predeterminado es Gnome 2.24, que es sencillo y funcional...

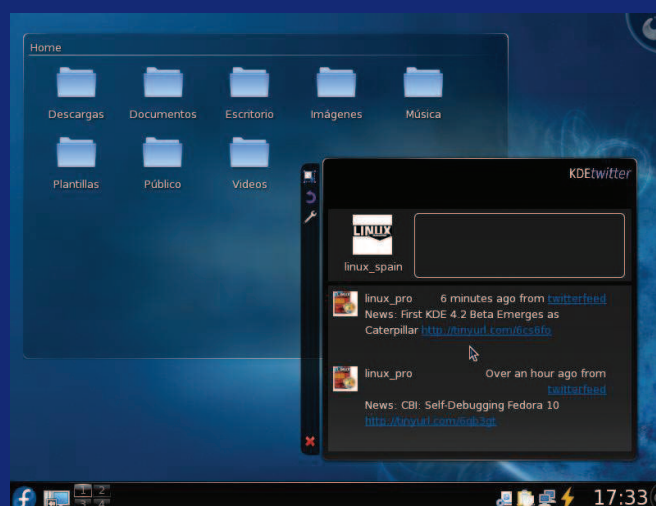


Figura 4: ... Aunque también podremos escoger el espectacular KDE 4.1.