

Y en el DVD de Linux Magazine...

# OPENSUSE 11.1 32 Y 64 BITS

**O**penSUSE [1] es sin duda una de las distribuciones más populares, no sólo por su facilidad de uso, sino también por implementar lo más novedoso en cada nuevo lanzamiento, por su solidez y por su cuidado diseño. En el DVD de este mes, lo último de OpenSUSE: versión 11.1.

## Nuevas Maneras

Una de las novedades más destacadas de este último lanzamiento es que se emite bajo una nueva licencia más libre y más en la línea de Debian, sustituyendo así a la antigua EULA (End User's License Agreement) que, todo hay que decirlo, estaba más en la línea de Microsoft. De hecho, no es el único cambio hacia una organización más comunitaria la que ha realizado la gente de OpenSuse. Recientemente se ha procedido a renovar el comité director del proyecto, que pasa ahora a tener cinco miembros: tres de Novell y dos independientes. Y a pesar de que

el director es designado por Novell, el resto de los miembros se elige por la comunidad.

Asimismo se han dado pasos para abrir un poco más el proyecto a contribuciones comunitarias con el repositorio "Contrib". Antes de su creación sólo se podía contribuir con parches remitidos a través del OpenSUSE Factory [2]. Con OpenSUSE Contrib [3] se abren las puertas a contribuciones más completas, permitiendo a desarrolladores y empaquetadores crear RPMs con el software que echan en falta o, incluso, con el suyo propio.

## Escritorios, Aplicaciones y Más Cosas

Por supuesto que OpenSUSE 11.1 trae novedades no sólo a nivel organizativo, sino también a nivel de software. Para empezar, siguiendo unos estudios de usabilidad llevados a cabo por Novell, se han sustituido los menús predeterminados, tanto en Gnome como en KDE, por un modelo común

llamado "Slab" ("Losa"). A pesar de su nombre, no es un ladrillo, ya que permite la localización de aplicaciones de manera más rápida gracias a búsquedas y enlaces a programas recientemente utilizados. Aunque puede resultar un poco difícil acostumbrarse al menú "Slab", una vez dominado, los antiguos sistemas de menús parecen torpes en comparación.

Otra novedad es el uso de Zypper como administrador de paquetes predeterminado. Con esta aplicación, la instalación y actualización desde la línea comandos es más rápida, ágil y versátil.

En el apartado de aplicaciones visuales se incluye la última versión de KDE, la 4.1.3, pero con el aliciente de que se han estabilizado y adaptado aplicaciones de la última versión inestable: la 4.2. Esto nos proporciona un KDE de última generación perfectamente estable y utilizable, con el enorme atractivo de lo más novedoso de este escritorio.

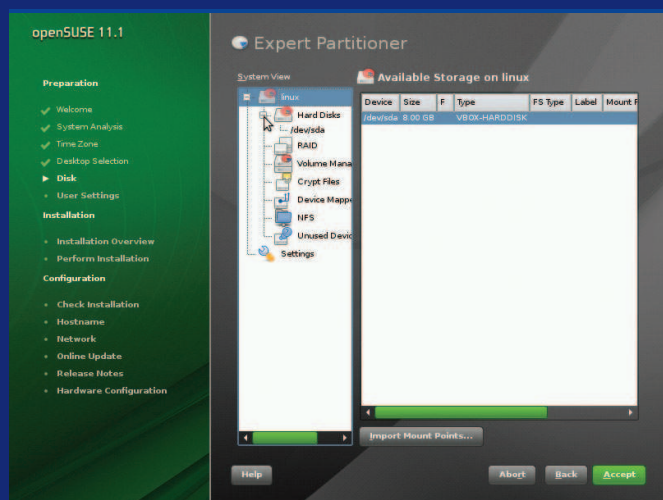


Figura 1: La instalación gráfica es completamente asistida y muy sencilla de seguir.

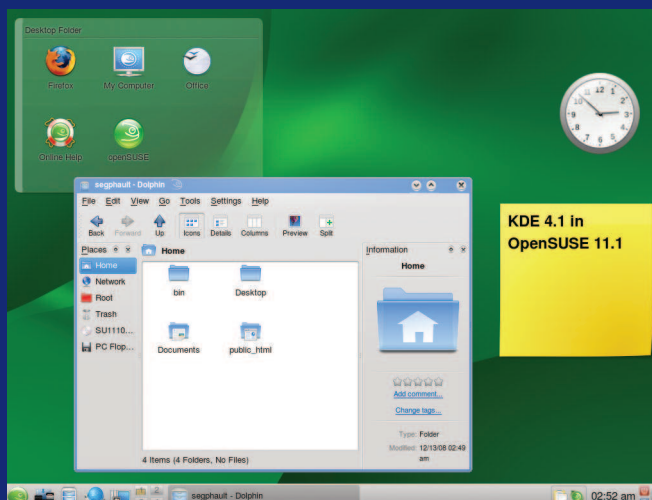


Figura 2: La versión de KDE4 que viene con OpenSUSE 11.1 incluye backports de KDE 4.2.



Banshee, el reproductor de medios predeterminado de Gnome, también se encuentra contenido con su última versión, la 1.4, la cual incluye una nueva API de plugins de administración de dispositivos que permite, por ejemplo, disponer de soporte para sincronización de teléfonos basados en Android.

OpenOffice.org 3.0, que viene de serie con OpenSUSE 11.1, trae soporte para el formato Open XML de Microsoft y un nuevo deslizador para el zoom. La versión de Novell de OpenOffice es un poco diferente a la oficial,

e incluye soporte para diálogos de ficheros nativos, lo que mejora la integración con el escritorio, transiciones de diapositivas con animaciones 3D en presentaciones y soporte para la inserción de elementos multimedia en documentos utilizando la infraestructura GStreamer.

YaST sigue mejorando en su rol como centro de control para todo, desde la configuración del arranque, hasta la instalación de hardware, y presenta algunas novedades, como la inclusión de las categorías de “sugerencias” y “recomendaciones” a las de

software ya existentes. Estas categorías son importantes porque son las que nos permitirán descargar e instalar software propietario (decodificadores MP3 y de DVDs cifrados, el plugin Flash de Adobe, drivers para tarjetas gráficas, etc.) de manera sencilla y automática.

## Pulida

Tal vez la mayor baza de esta nueva versión de OpenSUSE es que es una distro tremendamente pulida: ha sido estabilizada hasta ofrecer la solidez de una roca; su aspecto visual es consistente y exquisito, a la vez que profesional; y la integración de todos sus componentes ofrecen al usuario una experiencia placentera y segura.

Si andas buscando una distro de corte profesional, tanto para uso doméstico como para entornos corporativos, no dudes en echarle un vistazo a OpenSUSE 11.1. Posiblemente la solución que andabas buscando.

¡Pruébala!

## RECURSOS

- [1] OpenSUSE en castellano: <http://es.opensuse.org/>
- [2] OpenSUSE Factory: <http://en.opensuse.org/Factory>
- [3] OpenSUSE Contrib: <http://en.opensuse.org/Contrib>

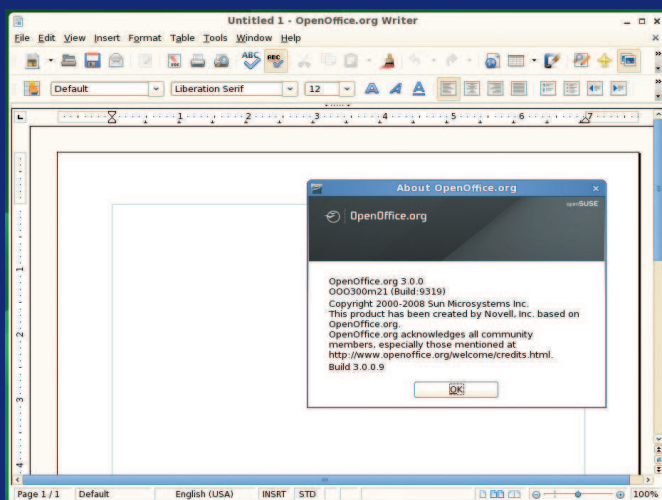


Figura 3: OpenOffice.org 3 ofrece al usuario un suite ofimático completo y muy maduro.

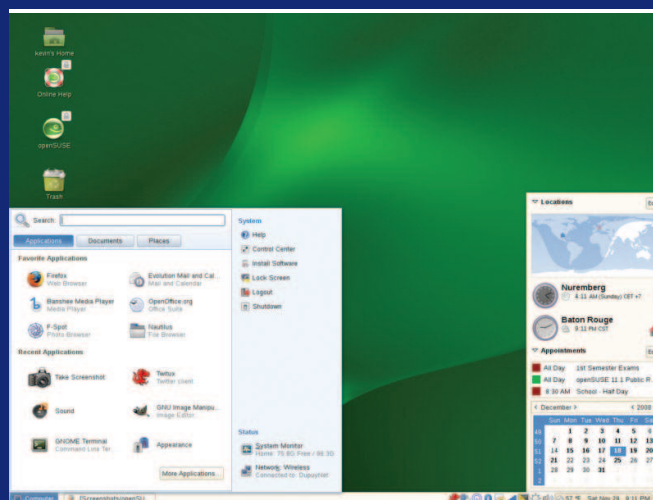


Figura 4: El nuevo sistema de menús “Slab” ofrece una mayor sencillez de uso.